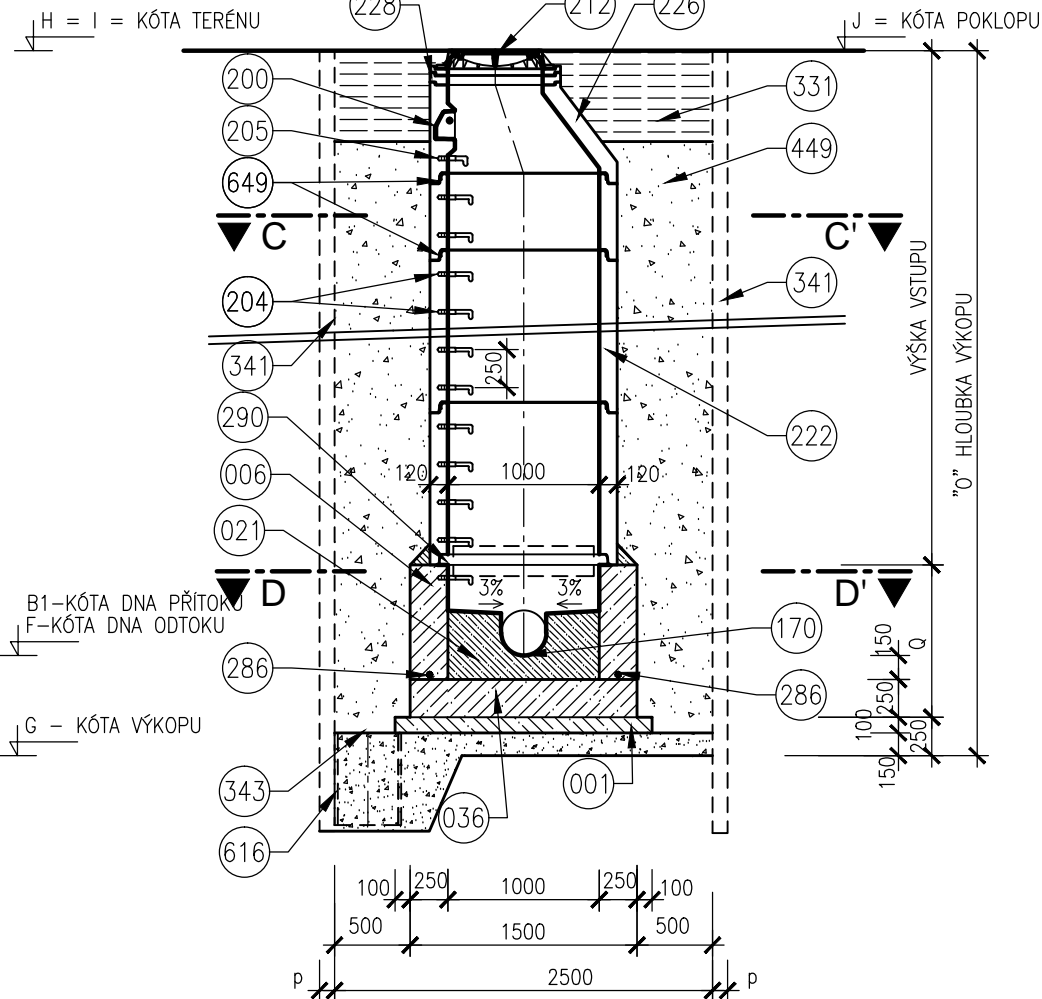


VZOROVÝ VÝKRES TYPOVÝCH ŠACHET - MONOLITICKÉ DNO

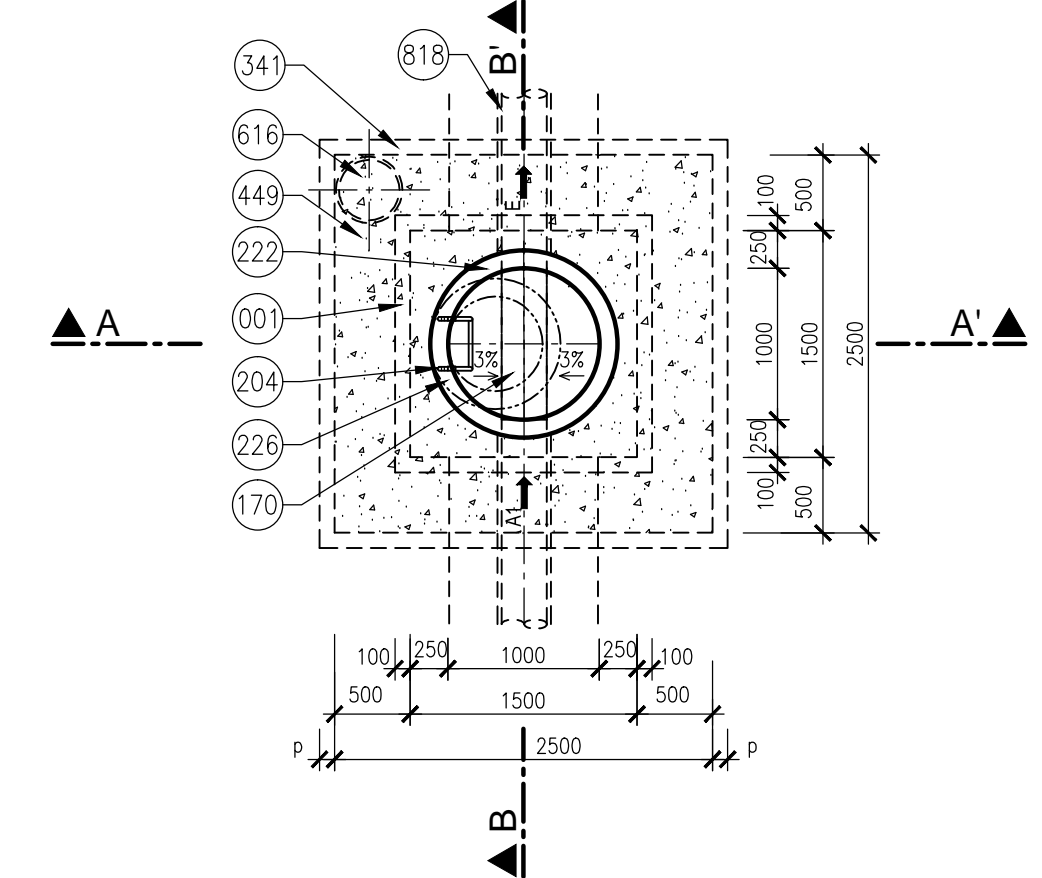
ŘEZ A-A'

MĚŘITKO 1 : 50



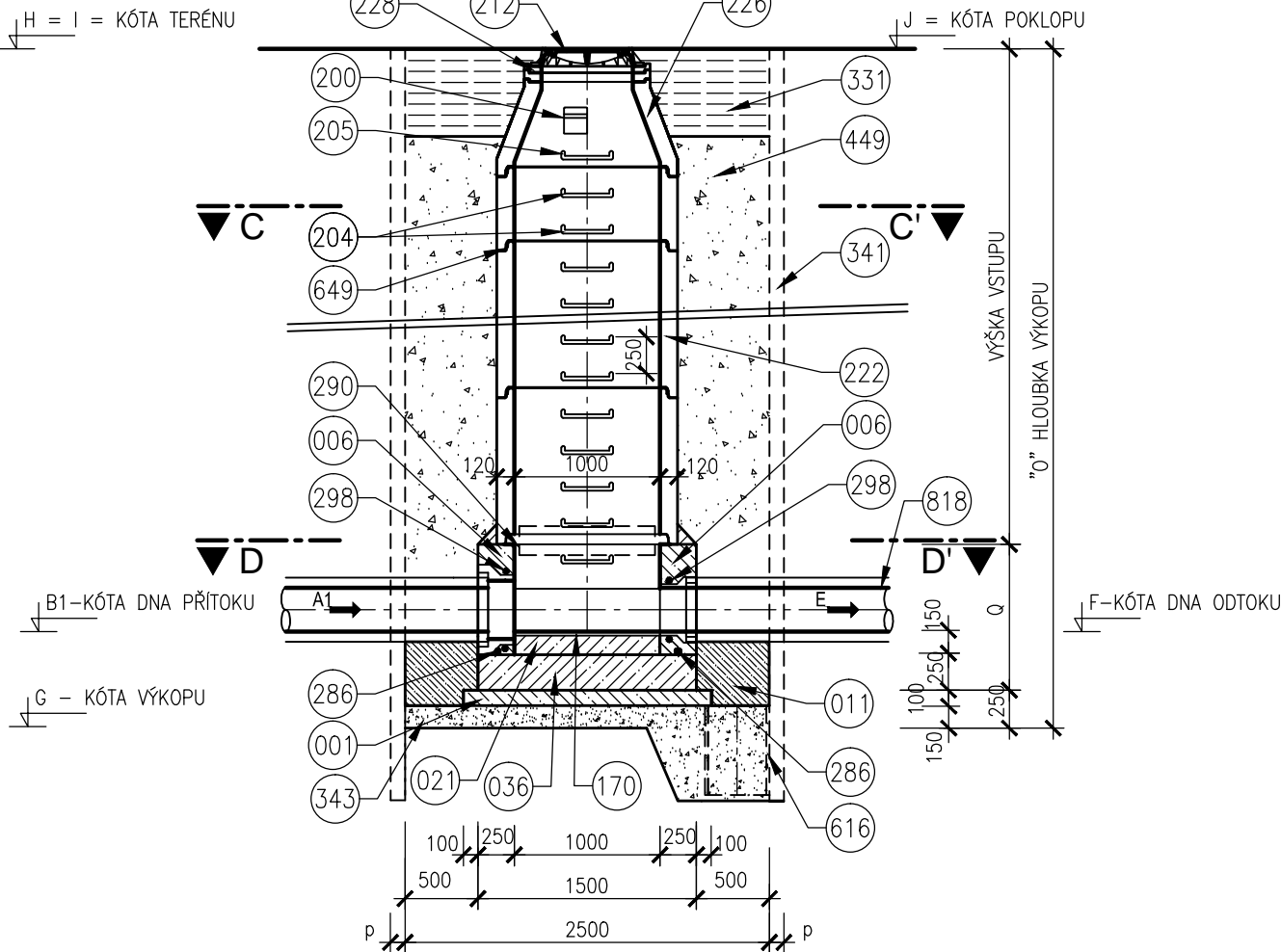
ŘEZ C-C'

MĚŘITKO 1 : 50



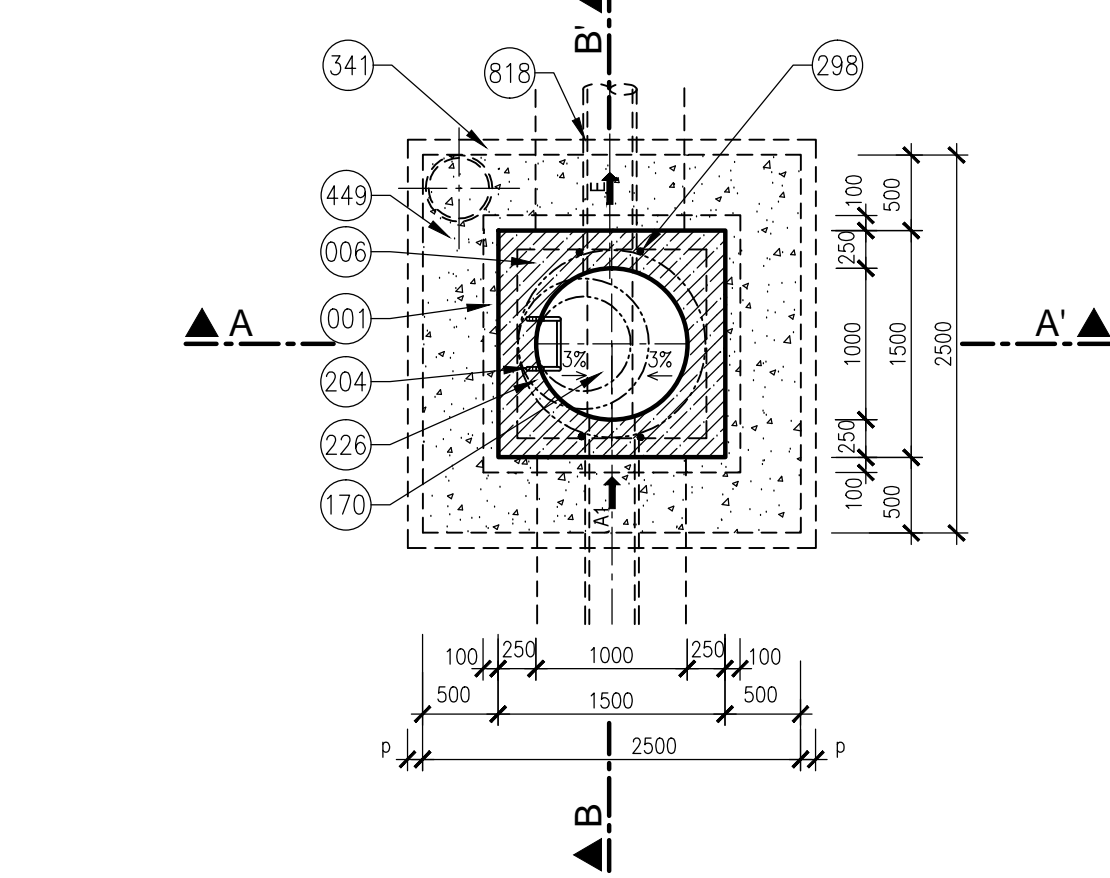
ŘEZ B-B'

MĚŘITKO 1 : 50



ŘEZ D-D'

MĚŘITKO 1 : 50



LEGENDA

- 1

BETON PODKLADNÍ ČSN EN 206-1  
C12/15 – X0 (CZ, F.2)
- 6

BETON PROSTÝ C30/37 – XA2 (CZ, F.2)  
ČSN EN 206-1
- 011

BETON PROSTÝ ČSN EN 206-1  
C16/20 – X0 (CZ, F.2)
- 021

BETON HOUŽEVNATÝ C35/45 – XC4-XA1 (CZ, F.2)  
ČSN EN 206-1
- 036

BETON PROSTÝ C 30/37 – XA2 (CZ,F.2) – S MINIMÁLNÍ VÝZTUŽÍ
- 170

BETONOVÝ ŽLÁBEK – S BETONOVÝM NÁTĚREM
- 200

KAPSOVÉ STUPADLO DO ŠACHET – PLOŠTAVO POKROVČOVÁ  
ÚPRAVA
- 204

OCELOVÉ STUPADLO DO ŠACHET S POLYETHYLENOVÝM  
OBALEM DL=218mm, DIN 19555
- 205

OCELOVÉ STUPADLO DO ŠACHET S POLYETHYLENOVÝM  
OBALEM DL=183mm, DIN 19555
- 212

POKLOP KANALIZAČNÍ, VIZ. POZNÁMKA
- 222

SKRUŽ BETONOVÁ
- 226

SKRUŽ BETONOVÁ PŘECHODOVÁ DN 1000/600mm
- 228

VYROVNÁVACÍ PRSTENEC
- 286

TĚSNĚNÍ PRACOVNÍ SPÁRY INJEKTAŽNÍ HADIČKOU
- 290

TĚSNĚNÍ SPÁRY OBOUSTRANNÉ TĚSNÍCÍM PÁSKEM Š=10cm,  
TL=2mm
- 298

TĚSNĚNÍ SPÁRY KOLEM POTRUBÍ INJEKTAŽNÍ HADIČKOU
- 331

KONSTRUKCE VOZOVKY
- 341

PAŽENÍ ZATAŽNÉ
- 343

PODSYP DRCENÝM KAMENIVEM
- 449

ZÁSYP RECYKLÁTEM BEZ CIHELNÝCH ÚLOMKŮ
- 616

ČERPACÍ STUDNA DN 400, HLOUBKA 700 mm
- 649

ELASTOMEROVÉ TĚSNĚNÍ MEZI SKRUŽEMI
- 818

PŘÍTOKOVÉ A ODTOKOVÉ POTRUBÍ

POZNÁMKY

- POKLOP

U POJIŽDĚNÉ ŠACHTY BUDE OSAZEN KANALIZAČNÍ LITINOVÝ POKLOP TŘÍDY D400 – VZOR BRNO, U ŠACHET OSAZENÝCH V NEZPEVNĚNÝCH KRAJINICÍCH BUDE OSAZEN POKLOP TŘÍDY D400, V ZELENÝCH, NEPOJIŽDĚNÝCH A NEZPEVNĚNÝCH PLOCHÁCH BUDE OSAZEN LITINOVÝ NEBO NEKOVOVÝ POKLOP TŘÍDY A15 DOPLNĚNÝ DVOJRÁDKEM Z ŽULOVÝCH KOSTEK, KTERÝ BUDE VYTAŽENÝ O CCA 0,10m NAD ÚROVEŇ NAVRŽENÉHO TERÉNU.
- PODSYP

MATERIÁL PODSYPY JE NAD HLADINOU PODZEMNÍ VODY ŠTĚRKOPÍSEK, POD HLADINOU PODZEMNÍ VODY HRUBÉ DRCENÉ KAMENIVO FRAKCE 32/63.
- ODVODNĚNÍ

ODVODNĚNÍ STAVEBNÍ JAMY SE VYBUDUJE U JAM, KDE JE ZÁKLADOVÁ SPÁRA POD HLADINOU PODZEMNÍ VODY.
- TĚSNĚNÍ

VNITŘNÍ SPÁRY A TĚSNĚNÍ ŠACHTOVÝCH SPOJŮ BUDOU PŘI VÝSTAVBĚ KANALIZAČNÍCH ŠACHET VYMAZANÁNY VHODNOU MALTOVOU SMĚSÍ (NAPŘ. ERELIT).
- PRACOVNÍ SPÁRA MEZI DNEM A STĚNOU BUDE PŘEVÁZÁNA TRNY Ø V8, PO 20 CM NAPÍCHANÝCH DO ČERSTVÉHO BETONU DNA.

TABULKA TYPOVÝCH ŠACHET

číslo šachty	typ šachty	stoka	hlavní přítok				vedlejší přítok				odtok		kóta dna výkopu	kóta stávajícího terénu (před demolicí areálu)	kóta upraveného terénu	kóta poklopu	hloubka výkopu (od stáv. terénu)	hloubka výkopu (od upr. terénu)	konstrukce dna	poklop			
			profil	materiál nového potrubí (stávajícího potrubí)	kóta dna	úhel	profil	materiál nového potrubí (stávajícího potrubí)	kóta dna	úhel	profil	materiál nového potrubí (stávajícího potrubí)								kóta dna			
A1	B1	D1	A2	B2	D2	E	F	G	H	I	J	O	Q	třída zatížení poklopu	umístění poklopu								
[mm]	[m]	[°]	[mm]	[m]	[°]	[mm]	[m]	[m]	[m]	[m]	[m]	[m]	[m]	[m]	D400	a							
ŠD2-4	m	D2	koncová šachta				odp.voda	300	tt	204,57	270,0	600	zb	204,57	204,12	206,81	206,44	206,44	2,69	2,32	1,20	D400	a
			příp. UV12				150	kam	204,80	162,3													

- Legenda:

materiál potrubí

b beton

zb železobeton

kam kamennina

tit tvárná litina

typ šachty

p prefabrikované dno

m monolitické dno

umístění poklopu

a vozovka asfalt

d vozovka dlažba

SO 302 - ODVODNĚNÍ KOMUNIKACE MARKÉTY KUNCOVÉ - ÚPRAVA

D.1

PDPS

SOUŘADNICOVÝ SYSTÉM S-JTSK; VÝŠKOVÝ SYSTÉM BPV

OBJEDNATEL	
<b>NOVÁ ZBROJOVKA, s.r.o.</b>	<b>NOVÁ ZBROJOVKA</b>
Vladislavova 1390/17, 110 00 Praha 1	

HLAVNÍ PROJEKTANT	<b>PK OSSENDORF s.r.o.</b> Tomešova 1, 602 00 BRNO	PROJEKTOVÁ KANCELÁŘ <b>OSSENDORF</b> BRNO
HLAVNÍ INŽ. PROJEKTU	ING. NYKODYM	
VEDOUČÍ PROJEKTANT	ING. NOHEL	ČÍSLO ZAKÁZKY 2020 204.9

VEDOUČÍ PROJEKTANT	ZODP. PROJEKTANT	VYPRACOVAL	KONTROLOVAL	<b>AQUATIS</b>	
ING. NOHEL	ING. KLIMŠA	ING. KLIMŠA	ING. PAVLIK, PH.D.		
KRAJ:	JIHOMORAVSKÝ			DATUM	12 / 2023
STAVBA	<b>DOPRAVNÍ NAPOJENÍ ULICE MARKÉTY KUNCOVÉ D.1 - STAVEBNÍ ČÁST</b>			FORMÁT	A2
				STUPEŇ PD	PDPS
				ČÍSLO ZAKÁZKY	121013A
				MĚŘITKO	1:50
ČÁST PD	<b>VZOROVÝ VÝKRES TYPOVÝCH ŠACHET - MONOLITICKÉ DNO, ŠD2-4</b>			ČÍSLO PARÉ	ČÍSLO PŘÍLOHY <b>05.4</b>